



POMPES À CHALEUR AIR/EAU

Idéale pour la rénovation :
VITOCAL 250-A



**Chauffer et rafraîchir
grâce à l'énergie de l'air
extérieur**

- + Performance élevée,
faible consommation
énergétique
- + Design élégant
- + Silencieuse

Les pompes à chaleur nouvelle génération



Avec une température de départ allant jusqu'à 70° C, les nouvelles pompes à chaleur hydrosplit monobloc Vitocal 250-A sont parfaitement adaptées aux projets de rénovation.



CLIMATE PROTECT **+++**



HYDRO AUTOCONTROL



SERVICE LINK



SUPER SILENT

Fiable, compacte et plus écologique que jamais : la dernière technologie innovante de pompes à chaleur Viessmann permet d'utiliser très efficacement la chaleur extérieure pour le chauffage et le rafraîchissement.

Avec une température de départ jusqu'à 70° C en thermodynamique, le modèle Vitocal 250-A a été conçu spécifiquement pour la rénovation. Vous pouvez continuer à utiliser vos radiateurs existants, sans nécessairement disposer d'un plancher chauffant. Les points forts : une efficacité énergétique élevée, une utilisation simple via une application dédiée, un fonctionnement durable et un design attrayant.

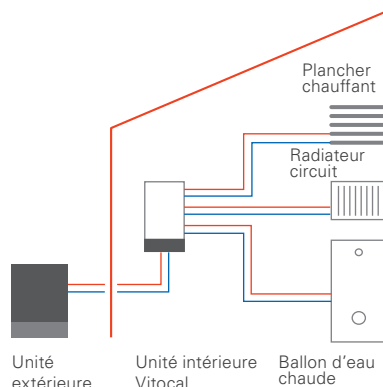
**Fonction Climate Protect⁺⁺⁺ :
préserve l'environnement et
le climat**

Les nouvelles pompes à chaleur de la gamme Vitocal 25x utilisent le fluide frigorigène R290 (propane), qui est considéré comme particulièrement écologique et présente un PRG100 (potentiel de réchauffement global sur une durée de 100 ans) extrêmement faible de 0,02.



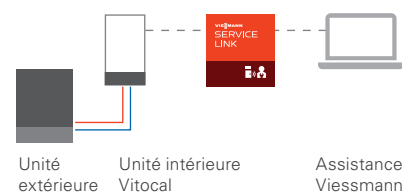
**Fonction Hydro AutoControl :
Performance et fiabilité ne
font plus qu'un**

Les pompes à chaleur modernes de Viessmann fonctionnent avec le système hydraulique breveté Hydro AutoControl®, qui permet d'assurer le fonctionnement de la pompe à chaleur en toute fiabilité à la performance maximale sur toute sa durée de vie. Cette conception unique permet d'une part une installation beaucoup plus rapide de la pompe à chaleur, associée à des coûts d'installation réduits, d'autre part de disposer d'un système beaucoup moins encombrant, puisqu'elle est jusqu'à 60 % plus compacte que ses concurrentes du marché.



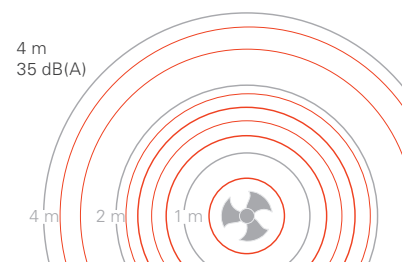
**Fonction Service Link : une
intervention plus rapide
en cas de panne ou de
maintenance**

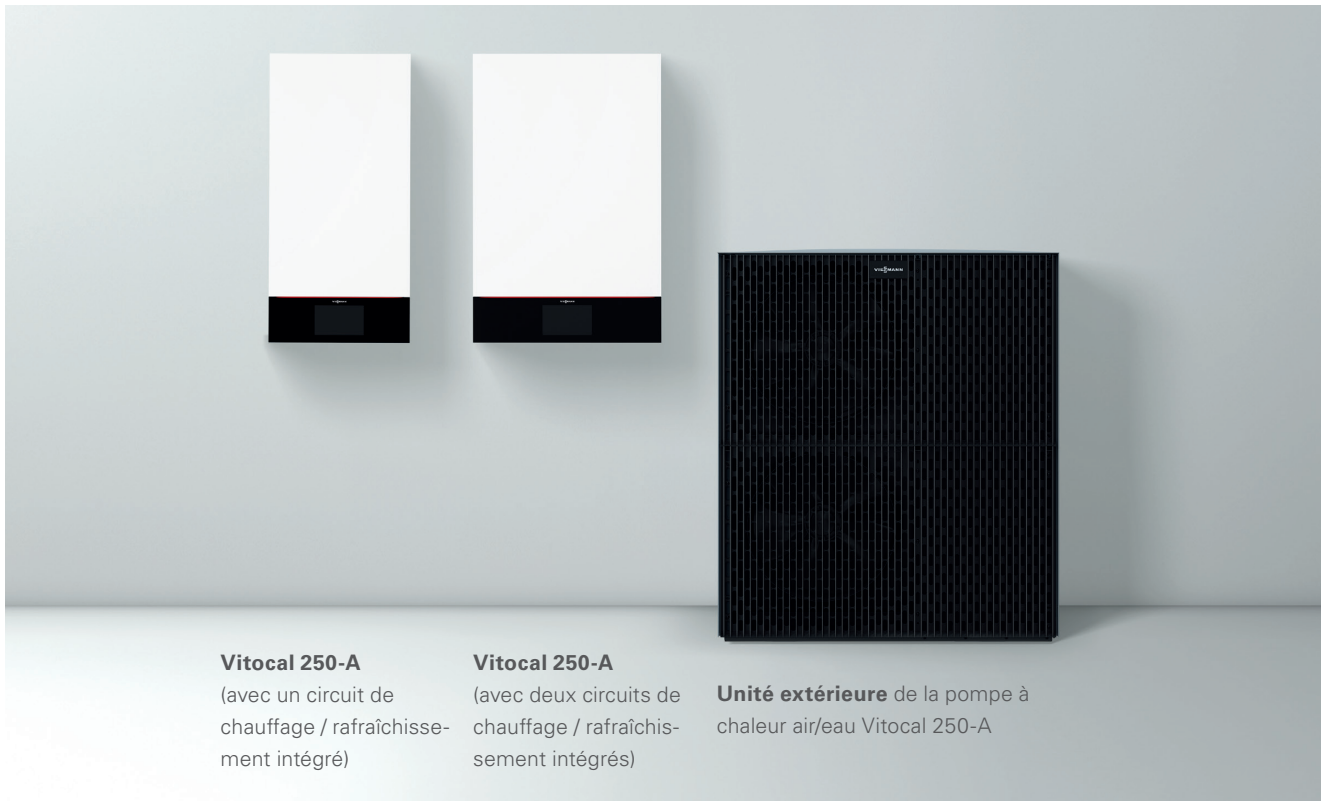
Grâce à la technologie sans fil, les appareils de la série Vitocal 25x sont connectés en permanence au Service d'assistance Viessmann, et ce sans frais supplémentaires. Les défaillances éventuelles sont communiquées directement et sans délai à l'installateur, qui peut prendre immédiatement les mesures nécessaires. On évite ainsi tout déplacement inutile, en économisant du temps et de l'argent.



**Fonction Super Silent : un
fonctionnement ultra
silencieux en pleine charge et
en charge partielle**

Grâce au système Advanced Acoustic Design+, les pompes à chaleur Viessmann comptent parmi les plus silencieuses de leur catégorie, notamment grâce au faible niveau sonore du ventilateur et à l'isolation phonique renforcée du circuit frigorifique. La gestion en continue de la modulation du compresseur et du ventilateur réduit considérablement le bruit aérien aussi bien en pleine charge qu'en charge partielle. L'unité extérieure peut donc également être installée sans problème dans des zones urbanisées, notamment dans des lotissements ou en limite de propriété.





Unité extérieure Vitocal 250-A

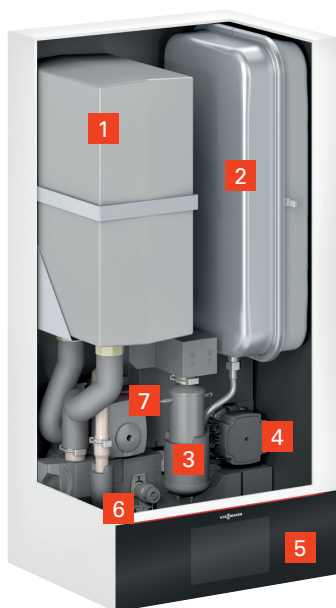
- 1** Évaporateur revêtu à ailettes ondulées augmentant le rendement
- 2** Ventilateur à courant continu économiseur d'énergie à vitesse variable
- 3** Compresseur à double piston rotatif à modulation de vitesse
- 4** Platine inverter
- 5** Condenseur

VITOCAL 250-A

2,6 à 13,4 kW

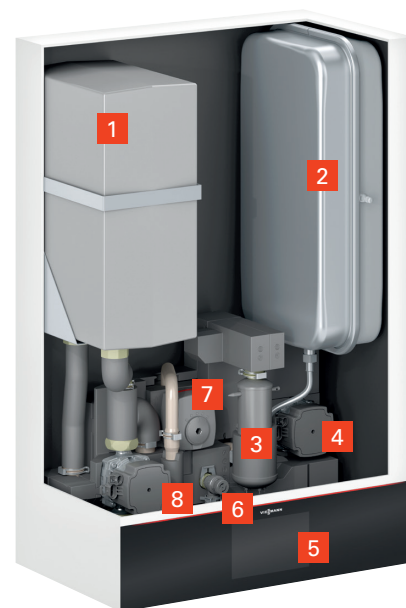
Unités intérieures Vitocal 250-A

- 1 Ballon tampon (capacité de 16 litres)
- 2 Vase d'expansion à membrane (capacité de 18 litres)
- 3 Appoint électrique
- 4 Pompe secondaire (circulateur à haut rendement)
- 5 Système de régulation avec écran tactile couleur 7 pouces
- 6 Vanne de sécurité
- 7 Vanne d'inversion 4/3 voies chauffage/production d'eau chaude sanitaire/by-pass dynamique
- 8 Second circuit de chauffage/rafraîchissement intégré



VITOCAL 250-A

Avec un circuit de chauffage/rafraîchissement intégré



VITOCAL 250-A

Avec deux circuits de chauffage/rafraîchissement



Unité extérieure de la pompe Vitocal 250-A avec habillage de pose design



Unité extérieure de la pompe Vitocal 250-A avec châssis de pose apparent

APERÇU DES AVANTAGES :

- + Idéale pour la rénovation avec une température de départ de 70° C (à une température extérieure jusqu'à - 10° C)
- + Climate Protect+++ : préserve l'environnement et le climat grâce à l'utilisation du fluide frigorigène naturel et écologique R290 (propane) avec un PRG100 (potentiel de réchauffement global sur 100 ans) extrêmement faible de 0,02 kg eq. CO₂
- + Hydro AutoControl : permet un fonctionnement fiable et une performance élevée
- + Service Link : garantit une intervention plus rapide en cas de panne ou de maintenance
- + Super Silent : le fonctionnement ultra silencieux permet de choisir librement l'emplacement extérieur
- + Faibles coûts d'exploitation grâce au rendement élevé, COP (coefficient de performance) selon EN 14511 : jusqu'à 5,3 (à A7/W35)
- + 60 % plus compacte que les modèles équivalents du marché
- + Le système de gestion de l'énergie intégré assure la transparence de la consommation et des coûts énergétiques
- + Commande simple via l'application ViCare

Grâce à la plateforme électronique, rendez votre maison plus confortable, plus économique et plus évolutive.



Le confort au bout des doigts :
une commande simple et pratique de votre système d'énergie où que vous soyez



La **plateforme électronique E3** met en réseau les régulations associées à l'ensemble des systèmes d'énergie comme les pompes à chaleur, dispositifs de ventilation, batteries de stockage d'électricité et installations photovoltaïques.

Tous les systèmes Viessmann et solutions pour une maison intelligente rassemblés sur une seule et même plateforme

La plateforme électronique E3 permet de commander simplement, rapidement et en toute fiabilité l'ensemble du système d'énergie via une application unique. Cette nouvelle plateforme réunit tous les appareils et applications électroniques de la maison en une seule solution de chauffage, de climatisation, d'eau chaude sanitaire et de gestion de l'énergie, avec tous les bénéfices induits, à savoir : une consommation d'énergie réduite, une empreinte CO₂ plus faible et un aperçu toujours actualisé des coûts de fonctionnement. Avec la plateforme électronique, votre habitation est prête pour un avenir respectueux du climat !

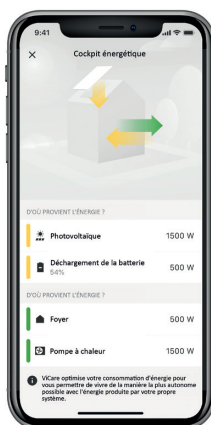
La plateforme électronique : un seul système et vous êtes paré.

Elle assure déjà l'intégration parfaite et sans fil des solutions domotiques existantes, et peut facilement être étendue, par exemple en ajoutant une prise murale pour le chargement de votre véhicule électrique.

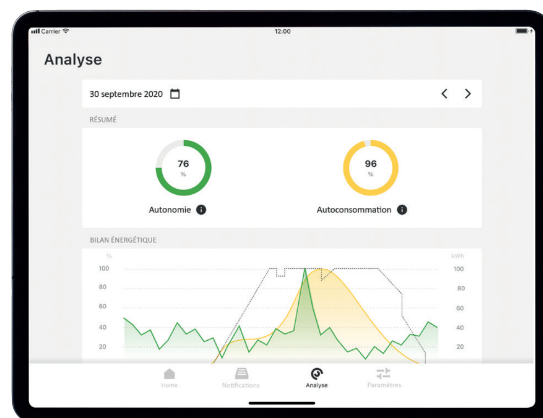
La plateforme électronique est ouverte à tous les services numériques complémentaires. Cette plateforme constitue une base pour créer un système d'énergie évolutif et pérenne dans chaque habitation.

Une installation toujours entre de bonnes mains

Pour communiquer avec la plateforme électronique, il vous suffit d'installer l'application gratuite ViCare, et le système de gestion de l'énergie intégré de Viessmann se charge du reste ! La plateforme électronique se pilote facilement et rapidement via l'application. En outre, l'installateur de l'équipement peut contrôler le système à distance, et corriger immédiatement les anomalies éventuelles par voie électronique, ce qui évite la prise de rendez-vous fastidieuse et les déplacements inutiles.



Sur le tableau de bord Énergie de l'application ViCare, l'utilisateur visualise tous les flux énergétiques de son habitation.



L'outil d'analyse affiche les taux d'autosuffisance et d'autoconsommation actuels et antérieurs.

LES NOMBREUX AVANTAGES DE LA PLATEFORME ÉLECTRONIQUE EN BREF

- + **Confort** : Pilotage du système d'énergie via une application.
- + **Performance** : Par la mise en réseau et l'optimisation des flux énergétiques, la plateforme assure une exploitation particulièrement efficace et rentable de l'installation.
- + **Sécurité** : L'installateur spécialisé est automatiquement informé de toutes les anomalies, et peut éliminer à distance les causes probables.
- + **Évolutivité** : Intégration sur le long terme de tous les services numériques, mises à niveau et extensions produits souhaités, tels que des panneaux photovoltaïques aux batteries de stockage d'électricité et des prises murales pour véhicules électriques.



Les thermostats de radiateurs ViCare permettent de réguler facilement la température de chaque pièce via l'application.

Pompes à chaleur air/eau VITOCAL 250-A

Vitocal 250-A AWO-M-E-AC(-AF)	Type	251.A10 251.A10 2C	251.A13 251.A13 2C		
Tension	V	230	230		
Vitocal 250-A AWO-E-AC(-AF)	Type			251.A10 251.A10 2C	251.A13 251.A13 2C
Tension	V			400	400
Performance en mode chauffage selon EN 14511					
Puissance calorifique nominale					
Point de fonctionnement A7/W35	kW	7,3	8,1	7,3	8,1
Point de fonctionnement A-7/W35	kW	9,7	11,1	9,7	11,1
Performance en mode chauffage selon EN 14511 (A7/W35, DT 5 K)					
Puissance calorifique nominale					
Coefficient de performance ϵ (COP) en mode chauffage					
Plage de modulation de puissance	kW	2,6 – 12,0	3,0 – 13,4	2,6 – 12,0	3,0 – 13,4
Niveau de puissance acoustique					
	dB(A)	54	55	54	55
Performance en mode rafraîchissement selon EN 14511 (A35/W18, DT 5 K)					
Puissance frigorifique nominale					
Coefficient de performance EER	kW	6,3	7,9	6,5	8,2
Puissance frigorifique max.	kW	12,9	14,1	13,0	15,1
Circuit frigorifique					
Fluide frigorigène					
– Quantité de fluide à la livraison	kg	R290 2	R290 2	R290 2	R290 2
– Potentiel de réchauffement global (PRG100 selon IPCC AR6)		0,02	0,02	0,02	0,02
– Équivalent CO ₂	t	0,00004	0,00004	0,00004	0,00004
Dimensions					
Profondeur x largeur x hauteur					
Unité intérieure					
(1 circuit de chauffage/rafraîchissement)	mm	360 x 450 x 920	360 x 450 x 920	360 x 450 x 920	360 x 450 x 920
Unité intérieure					
(2 circuits de chauffage/rafraîchissement)	mm	360 x 600 x 920	360 x 600 x 920	360 x 600 x 920	360 x 600 x 920
Dimensions de l'unité extérieure					
Profondeur x largeur x hauteur					
	mm	600 x 1144 x 1382	600 x 1144 x 1382	600 x 1144 x 1382	600 x 1144 x 1382
Poids Unité intérieure (54 kg en version 2 circuits)	kg	47	47	47	47
Poids Unité extérieure	kg	215	215	221	221
Efficacité énergétique η_s à W35	%	197	181	197	181
Efficacité énergétique η_s à W55	%	154	147	154	147

Mesure du niveau de puissance acoustique totale suivant les normes EN ISO 12102/EN ISO 9614-2, classe de précision 3 en mode nuit
Efficacité énergétique η_s : selon le Règlement européen n° 813/2013 pour le chauffage en climat moyen, en utilisation basse température (W35) et en utilisation moyenne température (W55)

CARACTÉRISTIQUES DU PRODUIT

- Pompes à chaleur air/eau hydrosplit monobloc
- Pour le chauffage, le rafraîchissement et la production d'eau chaude sanitaire
- Température de départ max. : 70° C (à une température extérieure jusqu'à - 10° C)
- Unité intérieure monobloc avec régulation de la pompe, circulateur modulant à haute performance énergétique, vanne d'inversion 4/3 voies, soupape de sécurité
- Appoint électrique intégré
- Ballon tampon intégré et by-pass dynamique

Votre installateur spécialiste